

¿Cómo se puede prevenir la sepsis?

La función que usted puede desempeñar en la atención de salud y las comunidades

#sepsis #higienedemanos

¿Qué es la sepsis?

La sepsis surge cuando una infección altera la respuesta normal del cuerpo y se produce daño a órganos y tejidos.

Enfermedad potencialmente mortal

Produce daño a órganos y tejidos



Cada año la sepsis afecta a

30 millones de personas en el mundo

3 millones de recién nacidos

1.2 millones de niños

puede matar 6 millones de personas

mata hasta 500 000 mil recién nacidos

1 causa de cada 10 muertes maternas

¿Quién está a riesgo?

Cualquier persona con una infección puede desarrollar sepsis pero algunas corren mayor riesgo que otras

EMBARAZADAS

NEONATOS

ANCIANOS

PERSONAS INMUNODEPRIMIDAS

PACIENTES CON ENFERMEDADES CRÓNICAS

PACIENTES HOSPITALIZADOS

¿Cómo y dónde se previene la sepsis?

Se puede prevenir la sepsis

Previene la infección

Previene la evolución de la infección a sepsis



COMUNIDAD

Las principales medidas para prevenir la infección son:



SANIDAD

Higiene adecuada

↓ 40% DE LOS CASOS DE DIARREA



Agua potable y servicios de saneamiento

↓ 10% CARGA MUNDIAL DE ENFERMEDAD



Preparación de alimentos seguros para el consumo y buena nutrición



↓ 50% DE LOS CASOS DE DIARREA

↓ 30% INFECCIONES RESPIRATORIAS EN NIÑOS

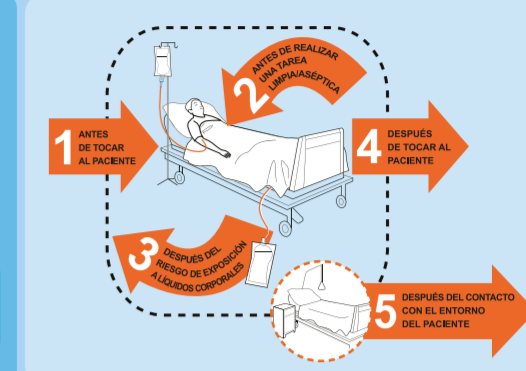
Vacunación

Evita 2 a 3 millones de muertes cada año



Practicar los 5 momentos para la higiene de manos

↓ 50% DE INFECCIONES



Un entorno y unos materiales limpios y funcionales



Agua potable y servicios de saneamiento



Programas y equipos para la prevención y control de infecciones

↓ 30% DE LAS INFECCIONES



Medidas de prevención de las infecciones

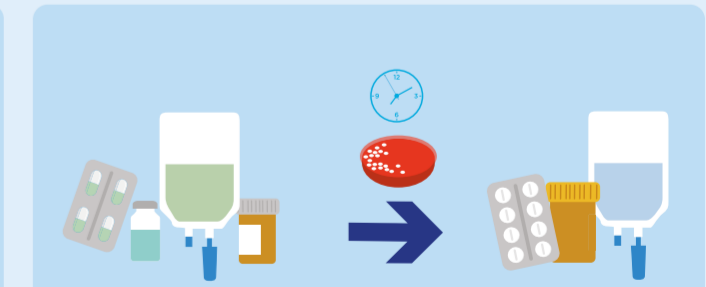
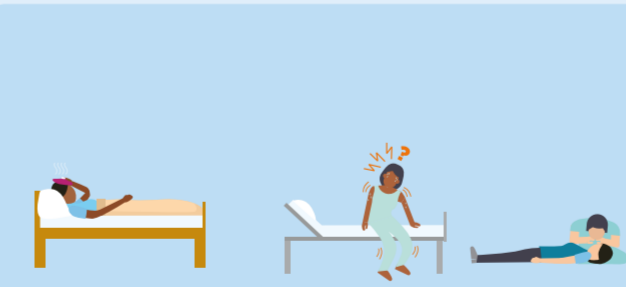


La evolución de una infección a sepsis se puede prevenir por medio de:

La detección temprana de los signos y síntomas de la sepsis

Buscando atención médica de inmediato

Un tratamiento antimicrobiano rápido y su reevaluación posterior



Juntos podemos ayudar a prevenir la sepsis y salvar millones de vidas cada año

